

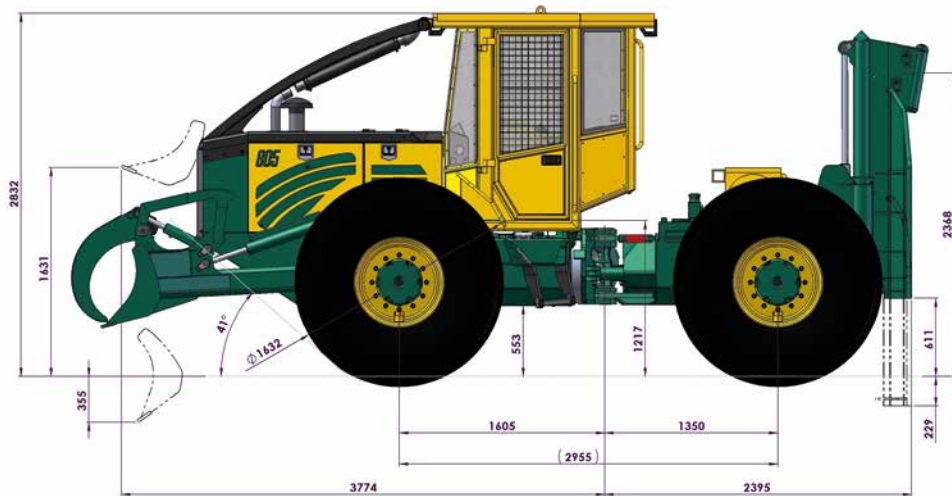


HSM 805S und 904S



Technik die Freude macht.

805S



Motor:

- IVECO
NEF 4 Zyl. Common Rail Turbo / EuroMot TIER3
Motorleistung: 104 kW (141 DIN-PS)
max. Drehzahl: 2200 U/min
max. Drehmoment: 608 Nm bei 1600 U/min
Hubraum: 4,5 Liter

Kraftübertragung:

- Hydrostatischer Fahrtrieb, Rexroth
- 2-stufiges NAF Verteilergetriebe

Achsen:

- NAF Heavy Duty Planetachsen
- schaltbare Differentialsperren 100%

Bremse:

- 2-Kreis Bremse, nasse Lamellenbremse
- Federspeicher-Feststellbremse

Lenkung:

- Knickrahmenlenkung 44°

Bereifung:

- | | Größe: | min. Gesamtbreite |
|-------------|-----------|-------------------|
| • Serie: | 23,1 x 26 | 2400 mm |
| • Optional: | 18,4 x 26 | 2200 mm |
| | 28L-26 | 2600 mm |

Dieseltank:

- 160 l

Hydraulik:

- Pumpenleistung: Fördermenge: 152 l/min bei 1600 U/min
Druck: bis 350 bar
- Tank: 90 l
- Hydrauliköl: Serie: Mineralöl HLP-46
Optional: Panolin HLP SYNTH mit Kleenoil
Microfiltration WGK 1

Kabine:

- gummigelagert, schalldämmt
- geprüfte Sicherheitskabine
- mech. gefederter Fahrersitz
- Warmwasserheizung

Elektrik:

- Lichtmaschine 24 V, 90 A
- 2 wartungsfreie Trockenbatterien

Instrumente:

- Drehzahlmesser mit Betriebsstundenzähler,
Kühlwassertemperatur, Tankanzeige, Kontrollleuchten

Winde:

- Serie: Adler Doppeltrommelwinde HY 20-O (2 x 100 kN)
max. Seilaufnahme 14 mm, 100 m
ohne Seilausrüstung!
- Optional: Adler Doppeltrommelwinde HY 24-O (2 x 120 kN)
max. Seilaufnahme 14 mm, 140 m
Adler Doppeltrommelwinde HY 24-LO (2 x 120 kN)
max. Seilaufnahme 14 mm, 190 m
Adler Doppeltrommelwinde HY 32-O (2 x 160 kN)
max. Seilaufnahme 14 mm, 150 m
Adler Doppeltrommelwinde HY 32-LO (2 x 160 kN)
max. Seilaufnahme 14 mm, 200 m

Gewicht:

- 9300 kg (Serie)
Gewichtsaufteilung: Vorderachse: 60 %
Hinterachse: 40 %

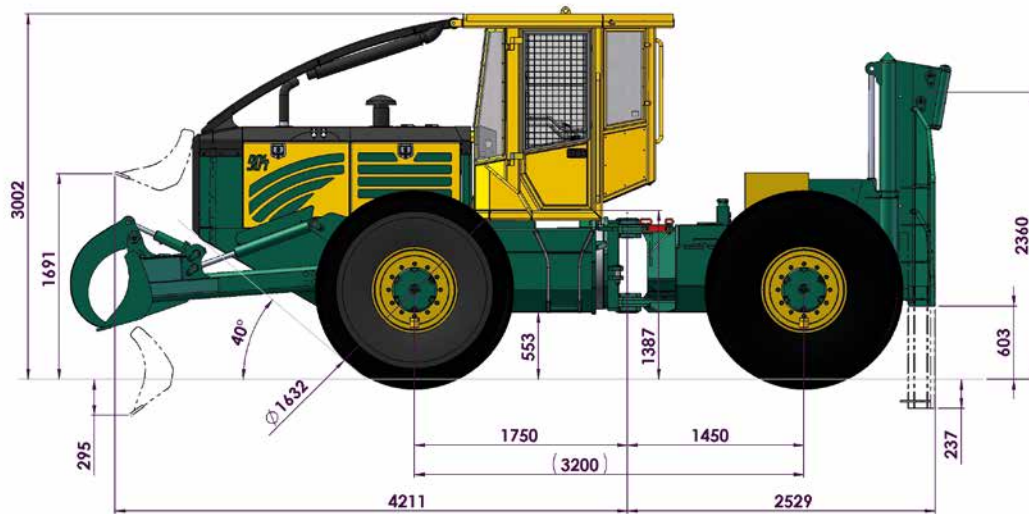
Serienausstattung:

- Frontpolsterschild 2200 mm breit, absenkbares Heckschild
2200 mm breit, Feuerlöscher, Verbandskasten, Warndreieck,
Werkzeugsatz

Sonderausstattung:

- Funksteuerung, Seilwinde, Fahren mit Funk, Klemmarme für
Frontschild, Joysticklenkung, Straßenbeleuchtungssatz

904S



Motor:

- IVECO
NEF 6 Zyl. Common Rail Turbo / EuroMot TIER3
Motorleistung: 175 kW (238 DIN-PS)
max. Drehzahl: 2200 U/min
max. Drehmoment: Je nach Motorleistung: 1020 Nm bei 1500 U/min
Hubraum: 6,7 Liter

Kraftübertragung:

- HSM High Speed Drive (Serie 71)
- 2-stufiges NAF Verteilergetriebe

Achsen:

- NAF Heavy Duty Planetachsen
- schaltbare Differentialsperren 100%

Bremse:

- 2-Kreis Bremse, nasse Lamellenbremse
- Federspeicher-Feststellbremse

Lenkung:

- Knickrahmenlenkung 44°

Bereifung:

- | | Größe: | min. Gesamtbreite |
|-------------|-----------|-------------------|
| • Serie: | 23,1 x 26 | 2550 mm |
| • Optional: | 18,4 x 26 | 2300 mm |
| | 28L-26 | 2750 mm |

Dieseltank:

- 185 l

Hydraulik:

- Pumpenleistung: Fördermenge: 152 l/min bei 1600 U/min
Druck: bis 350 bar
- Tank: 90 l
- Hydrauliköl: Serie: Mineralöl HLP-46
Optional: Panolin HLP SYNTH mit Kleenoil
Microfiltration WGK 1

Kabine:

- gummigelagert, schalldämmt
- geprüfte Sicherheitskabine
- mech. gefederter Fahrersitz
- Warmwasserheizung

Elektrik:

- Lichtmaschine 24 V, 90 A
- 2 wartungsfreie Trockenbatterien

Instrumente:

- Drehzahlmesser mit Betriebsstundenzähler, Kühlwassertemperatur, Tankanzeige, Kontrollleuchten

Winde:

- Serie: Adler Doppeltrommelwinde HY 20-O (2 x 100 kN)
max. Seilaufnahme 14 mm, 100 m
ohne Seilausrüstung!
- Optional: Adler Doppeltrommelwinde HY 24-O (2 x 120 kN)
max. Seilaufnahme 14 mm, 140 m
Adler Doppeltrommelwinde HY 24-LO (2 x 120 kN)
max. Seilaufnahme 14 mm, 190 m
Adler Doppeltrommelwinde HY 32-O (2 x 160 kN)
max. Seilaufnahme 14 mm, 150 m
Adler Doppeltrommelwinde HY 32-LO (2 x 160 kN)
max. Seilaufnahme 14 mm, 200 m

Gewicht:

- 10800 kg (Serie)
Gewichtsaufteilung: Vorderachse: 60 %
Hinterachse: 40 %

Serienausstattung:

- Frontpolsterschild 2200 mm breit, absenkbares Heckschild 2200 mm breit, Feuerlöscher, Verbandskasten, Warndreieck, Werkzeugsatz

Sonderausstattung:

- Funksteuerung, Seilwinde, Fahren mit Funk, Klemmarme für Frontschild, Joysticklenkung, Straßenbeleuchtungssatz

HSM 805S und 904S

- Klemmarme am Frontschild
- stabiles Mittelteil
- parallelgeführtes hohes Heckschild
- starke Adler Seilwinden
- übersichtliche und geprüfte Sicherheitskabine
- groß dimensionierte NAF-Planetachsen
- Wartungsfreundlichkeit durch Kippkabine



HSM Hohenloher Spezial-
Maschinenbau GmbH & Co. KG

Technik die Freude macht.

D-74635 Neu-Kupfer
Im Greut 10
Tel. + 49 (0) 7944 / 9191-0
Fax + 49 (0) 7944 / 9191-77
Mail: info@hsm-forest.com
www.hsm-forest.com

