

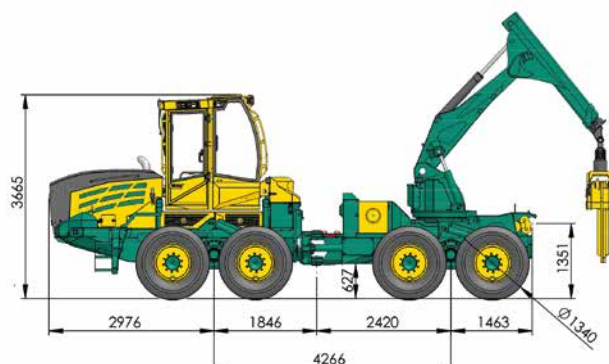


HSM 208Z 8WD débusqueur forestier



Technik die Freude macht.

208Z



Moteur :

- VOLVO PENTA
TAD881VE EU Stage V
Puissance : 185 kW (252 PS) à 1600 tr / min
Régime : 1150 Nm à 1100 - 1500 tr / min
Couple maximum : 1175 Nm à 1400 tr / min
Cylindrée : 7,7 litres

Option:

- VOLVO PENTA
TAD882VE EU Stage V
Puissance : 210 kW (286 PS) à 1700 tr / min
Régime : 1225 Nm à 1100 - 1600 tr / min
Couple maximum : 1255 Nm à 1400 tr / min
Cylindrée : 7,7 litres

Transmission :

- Boîte de transfert NAF à 2 gammes
- HSM High Speed Drive (serial 71), 1e vitesse 0-14 km/h

Freins :

- 2 circuits de freinage, Disques à bain d'huile
- Frein de stationnement par ressort desserré hydrauliquement

Direction :

- Direction par articulation du châssis – 2 vérins de direction
- Angle de braquage : 45°

Système hydraulique :

- Load Sensing
- Pompe à débit variable :
Débit : 304 l / min à 1600 tr / min
Pression maxi : 350 bars
- Huile hydraulique : biodégradable PANOLIN HLP Synth
additivée en ester saturés,
microfiltration Kleenoil; WGK 1

Capacité réservoirs :

- Diesel: 190 l
- AdBlue: 45 l
- Hydraulique : 130 l

Treuil :

- En série : Double treuil ADLER HY 20 (2x100kN)
Capacité de câble maxi: 14 mm, 100 m
- Option : Double treuil ADLER HY 24 SG (2x120 kN)
Capacité de câble maxi: 14 mm, 130 m
Double treuil ADLER HY 32 L-SG (2x160 kN)
Capacité de câble maxi: 16 mm, 100 m

Poids :

- 19000 kg (Série)

Cabine :

- Cabine à relevage latéral parallélogramme
- Conforme aux directives de sécurité ROPS , FOPS , OPS
- Siège tournant grand confort, suspension pneumatique à double pédalier
- Confortable siège chauffant pivotant avec suspension pneumatique
- Essuie glace avant et arrière, latéraux en option
- Chauffage et climatisation

Électricité / Instrumentation :

- HSM Ecomand écran couleur
- 5 programmes de conduite + 1 programme réglé en usine
- Fonction diagnostic et relevé de codes erreurs
- Paramétrage optimisé par affichage couleur graphique
- Alternateur 110 A (28 V)
- 2 batteries sèches 75 Ah

Équipements de série :

- 14 phares à LED de cabine
- 4 LED phares de travail sur la grue
- Transformateur 24 V - 12 V
- Radio CD
- Extincteur
- Trousse de 1ers secours
- Triangle de signalisation
- Glacière électrique
- Caméra de recul
- Feux arrière
- Twist lock avec 2 vérins hydrauliques

Équipements en option :

- Lame AV de nivellement
- Panneau arrière droit avec fonction de cale de retenue
- Support à galets avec commande hydraulique de réglage en hauteur
- Bogielift avant et arrière
- Modèle de poulies „Skidder France“
- Webasto
- Commande radio pour treuil
- Commande radio pour avancement hydrostatique
- Rouleaux pare soleil
- Préchauffage de l'huile hydraulique
- Suspension de cabine
- Autres équipements sur demande

Grue de débardage :

- Bras articulé avec télescope double : Portée 7,3 m
- Couple de levage brut : 260 kNm
- Angle de rotation : 255°
- Couple de rotation : 80 kNm
- Section transversale du grappin : 1,2 m²

HSM Hohenloher Spezial-
Maschinenbau GmbH & Co. KG

Technik die Freude macht.

D-74635 Neu-Kupfer
Im Greut 10
Tel. + 49 (0) 7944 / 9191-0
Fax + 49 (0) 7944 / 9191-77
Mail: info@hsm-forest.com
www.hsm-forest.com

